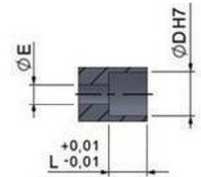
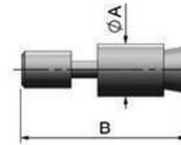


VALVOLA PER L'ARIA

AIR VALVE
LUFTVENTIL

ECAV-A-01/02/03/10

Acciaio: Acciaio inox (temperate e rettificate)
Steel: Stainless steel (hardened and ground)
Stahl: Rostfreier Stahl (gehärtet und geschliffen)



SEDE INSTALLAZIONE
INSTALLATION SEAT
INSTALLATIONSSITZ

Specifiche: Utilizzata per facilitare l'estrazione del pezzo stampato
Specification: Used to ease the ejection of the moulded part
Spezifikationen: Wird eingesetzt, um den Auszug des gepressten Werkstücks zu vereinfachen

COD.	A	B	D	E	L
D8	8	24	8	6,75	11
*D10	10	**24	10	6,75	11
D12	12	34	12	9	18
D18	18	45,5	18	14	22

*NUOVO DIAMETRO DISPONIBILE/NEW DIA.AVALAIBLE
 **ALTEZZA TOTALE DISPONIBILE IN UN RANGE DA 24-28 MM

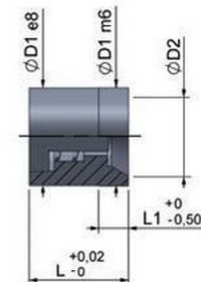
VALVOLA PER L'ARIA

AIR VALVE
LUFTVENTIL

ECAV-E-01/02/03/10

Acciaio: UNI X 41 Cr 13 Ku (W Nr 1.2083)
Steel: UNI X 41 Cr 13 Ku (W Nr 1.2083)
Stahl: UNI X 41 Cr 13 Ku (W Nr 1.2083)

Specifiche: Struttura molto compatta
Specification: Highly compact structure
Spezifikationen: Sehr kompakte Struktur



D1	D2	L	L1
8	6,60	14	7
*10	6,60	14	7
12	10	18	9
18	12	22	12

*NUOVO DIAMETRO DISPONIBILE/NEW DIA.AVALAIBLE